

СОГЛАСОВАНО:

Заместитель начальника
территориального отдела
главного управления образования
администрации города по
Советскому району города

Семенов С.А.

«__» 20__ г.

УТВЕРЖДАЮ:

Заведующий МБДОУ № 217
Петровская Марина Францевна
Приказ № 24/П
«08» февраля 2016 г.

ПАСПОРТ ДОСТУПНОСТИ

объекта социальной инфраструктуры (ОСИ)

1. Общие сведения об объекте

1.1. Наименование (вид) объекта **муниципальное бюджетное дошкольное образовательное учреждение «Детский сад № 217 общеразвивающего вида с приоритетным осуществлением деятельности по физическому направлению развития детей»**

1.2. Адрес объекта **660073, г. Красноярск, ул. Устиновича, 38б**

1.3. Сведения о размещении объекта:

- 2 отдельно стоящих здания **2 этажа, 2266,3 кв.м**

- наличие прилегающего земельного участка (да, нет); **9801 кв.м**

1.4. Год постройки здания **1968**, капитального ремонта **не производилось**.

1.5. Дата предстоящих плановых ремонтных работ: *текущего ежегодно, капитального нет.*

сведения об организации, расположенной на объекте оказание услуги по дошкольному образованию

1.6. Название организации (учреждения), (полное юридическое наименование – согласно Уставу, краткое наименование)

муниципальное бюджетное дошкольное образовательное учреждение «Детский сад № 217 комбинированного вида», (МБДОУ № 217)

1.7. Юридический адрес организации (учреждения) **660073, г. Красноярск, ул. Устиновича, 38б,**

1.8. Основание для пользования объектом (оперативное управление, аренда, собственность)

1.9. Форма собственности (государственная, негосударственная)

Муниципальная

1.10. Территориальная принадлежность (*федеральная, региональная, муниципальная*)

1.11. Вышестоящая организация (*наименование*) **главное управление образования администрации города Красноярска**

1.12. Адрес вышестоящей организации, другие координаты **660049, г. Красноярск, ул. Карла Маркса, 93.**

2. Характеристика деятельности организации на объекте (по обслуживанию населения)

2.1 Сфера деятельности **Дошкольное образование**

2.2 Виды оказываемых услуг. **Услуги по организации и осуществлению образовательного процесса (воспитания) в целях освоения обучающимися образовательных программ.**

2.3 Форма оказания услуг: (на объекте, с длительным пребыванием, в т.ч. проживанием, на дому, дистанционно).

На объекте.

2.4 Категории обслуживаемого населения по возрасту: (дети, взрослые трудоспособного возраста, пожилые; все возрастные категории)

Дети

2.5 Категории обслуживаемых инвалидов: *инвалиды, передвигающиеся на коляске, инвалиды с нарушениями опорно-двигательного аппарата; нарушениями зрения, нарушениями слуха, нарушениями умственного развития*

2.6 Плановая мощность: посещаемость (количество обслуживаемых в день), вместимость, пропускная способность - **256 воспитанников**

2.7 Участие в исполнении ИПР инвалида, ребенка-инвалида (да, **нет**)

3. Состояние доступности объекта

3.1 Путь следования к объекту пассажирским транспортом

(описать маршрут движения с использованием пассажирского транспорта)

Остановка «Дворец труда» (ул. Тельмана), автобусные маршруты № 20,51,58,69,88,91,94 троллейбус № 7,15

наличие адаптированного пассажирского транспорта к объекту - **нет**

3.2 Путь к объекту от ближайшей остановки пассажирского транспорта:

3.2.1 расстояние до объекта от остановки транспорта - **207 м**

3.2.2 время движения (пешком) - **4 мин.**

3.2.3 наличие выделенного от проезжей части пешеходного пути (**да, нет**)

3.2.4 Перекрестки: *нерегулируемые; регулируемые, со звуковой сигнализацией, таймером.*

3.2.5 Информация на пути следования к объекту: *акустическая, тактильная, визуальная; нет ни акустической, ни тактильной, ни визуальной.*

3.2.6 Перепады высоты на пути: **есть, нет** (отсутствуют съезды с тротуара, имеются неровности пути.)

3.3 Организация доступности объекта для инвалидов – форма обслуживания*

№ п/п	Категория инвалидов (вид нарушения)	Вариант организации доступности объекта (формы обслуживания)*
1.	Все категории инвалидов и МГН	ВНД
	<i>в том числе инвалиды:</i>	
2	передвигающиеся на креслах-колясках	ВНД
3	с нарушениями опорно-двигательного аппарата	ВНД
4	с нарушениями зрения	ВНД
5	с нарушениями слуха	ВНД
6	с нарушениями умственного развития	ДУ

* - указывается один из вариантов: «А», «Б», «ДУ», «ВНД»

3.4 Состояние доступности основных структурно-функциональных зон

№ п \п	Основные структурно-функциональные зоны	Состояние доступности, в том числе для основных категорий инвалидов**
1	Территория, прилегающая к зданию (участок)	ДЧ-И (У), ВНД (К, О,С,Г)
2	Вход (входы) в здание	ДЧ-И (У), ВНД (К, О,С,Г)
3	Путь (пути) движения внутри здания (в т.ч. пути эвакуации)	ДЧ-И (У), ВНД (К, О,С,Г))
4	Зона целевого назначения здания (целевого посещения объекта)	ДЧ-И (У), ВНД (К, О,С,Г)
5	Санитарно-гигиенические помещения	ДЧ-И (У), ВНД (К, О,С,Г)
6	Система информации и связи (на всех зонах)	ДЧ-И (У), ВНД (К, О,С,Г)
7	Пути движения к объекту (от остановки транспорта)	ДЧ-И (У), ВНД (К, О,С,Г)

** Указывается: ДП-В - доступно полностью всем; ДП-И (К, О, С, Г, У) – доступно полностью избирательно (указать категории инвалидов); ДЧ-В - доступно частично всем; ДЧ-И (К, О, С, Г, У) – доступно частично избирательно (указать категории инвалидов); ДУ - доступно условно, ВНД – временно недоступно

3.5. Итоговое заключение о состоянии доступности ОСИ:

Объект признан частично – доступным для категории инвалидов (У) и временно недоступным для всех остальных категорий инвалидов. Для обеспечения условной доступности объекта для инвалидов с нарушениями

слуха рекомендуется обеспечить размещение визуальной информации на входе на территорию, в здание и организацию сурдоперевода при оказании услуг. Организация ситуационной помощи на входе, путях движения и зоне оказания услуг с согласованием отклонений от нормативных требований некоторых элементов с представителем потребителя (ВОИ) позволит добиться условной доступности для инвалидов, передвигающихся на креслах-колясках. Для инвалидов с иными нарушениями опорно-двигательного аппарата можно добиться полной доступности объекта при условии приведения в соответствие с нормативными требованиями системы визуальной информации и дублирующей акустической информации на всех зонах. Для решения вопросов доступности объекта для инвалидов с нарушениями зрения может решаться на первом этапе путем оказания ситуационной помощи на всех зонах, что обеспечит условную доступность; при комплексном развитии системы информации с использованием контрастных и тактильных направляющих на всех путях движения, дублировании основной информации рельефно-точечным шрифтом и акустической информацией может быть достигнута полная доступность объекта для граждан с нарушениями зрения.

4. Управленческое решение

4.1. Рекомендации по адаптации основных структурных элементов объекта

№ п \п	Основные структурно-функциональные зоны объекта	Рекомендации по адаптации объекта (вид работы)*
1	Территория, прилегающая к зданию (участок)	Установка визуальной информации, тактильных обозначений.
2	Вход (входы) в здание	Обеспечить информационное сопровождение (цветовое, тактильное, информационные знаки) на пути к главному входу для инвалидов.
3	Путь (пути) движения внутри здания (в т.ч. пути эвакуации)	Установка тактильных табличек, направляющих поручней и устройств, задерживающих

		закрывание дверей.
4	Зона целевого назначения здания (целевого посещения объекта)	Установка тактильных табличек и направляющих полос. Установка визуальной информации.
5	Санитарно-гигиенические помещения	Установка опорных поручней, кнопки вызова, тактильных обозначений.
6	Система информации на объекте (на всех зонах)	Необходимо внести изменения в программу, изготовление и установка табличек.
7	Пути движения к объекту (от остановки транспорта)	Обращение в администрацию города о ремонте покрытия
8	Все зоны и участки	Установка визуальной информации, тактильных средств и обозначений, кнопки вызова, поручней, задерживающих закрывание дверей устройств, звукового и светового маяка.

*- указывается один из вариантов (видов работ): не нуждается; ремонт (текущий, капитальный); индивидуальное решение с ТСР; технические решения невозможны – организация альтернативной формы обслуживания

4.2. Период проведения работ -уточнение смет на работы, разработка программы со объемом финансирования, источников финансирования, выполнение мероприятий (при условии 100% финансирования по смете - 2016 -2017) в рамках исполнения

_(указывается наименование документа: программы, плана)

4.3 Ожидаемый результат (по состоянию доступности) после выполнения работ по адаптации

№ п/п	Категория инвалидов (вид нарушения)	Состояние доступности после выполнения работ
1.	Все категории инвалидов и МГН	ДУ
	<i>в том числе инвалиды:</i>	
2	передвигающиеся на креслах-колясках	ДУ
3	с нарушениями опорно-двигательного аппарата	ДУ
4	с нарушениями зрения	ДУ
5	с нарушениями слуха	ДУ
6	с нарушениями умственного развития	ДП

4.4. Для принятия решения требуется, не требуется (*нужное подчеркнуть*):
Согласование

Имеется заключение уполномоченной организации о состоянии доступности объекта (*наименование документа и выдавшей его организации, дата*), прилагается

4.5. Информация размещена (обновлена) на Карте доступности субъекта Российской Федерации дата _____
(*наименование сайта, портала*)

5. Особые отметки

Паспорт сформирован на основании:

1. Анкеты (информации об объекте) от «08» февраля 2016 г.,
2. Акта обследования объекта: № 1 от «08» февраля 2016 г.
3. Решения Комиссии «08» февраля 2016 г

Заместитель заведующего по АХР Долгих Валерия Гурамьевна _____

Заместитель заведующего по УВР Конашенкова Ольга Викторовна _____

Младший воспитатель Дудко Лилия Сергеевна _____

УТВЕРЖДАЮ:
Заведующий МБДОУ № 217
Петровская Марина Францевна
«08» февраля 2016 г.

АНКЕТА
(информация об объекте социальной инфраструктуры)
К ПАСПОРТУ ДОСТУПНОСТИ ОСИ

1. Общие сведения об объекте

1.1. Наименование (вид) объекта **муниципальное бюджетное дошкольное образовательное учреждение «Детский сад № 217 общеразвивающего вида с приоритетным осуществлением деятельности по физическому направлению развития детей»**

1.2. Адрес объекта **660073, г. Красноярск, ул. Устиновича 38б**

1.3. Сведения о размещении объекта:

- 2 отдельно стоящих здания **2 этажа, 2266,3 кв.м**

1.4. Год постройки здания **1968**, капитального ремонта **не проводилось**

1.5. Дата предстоящих плановых ремонтных работ: текущего -**нет**, капитального -**нет**

Сведения об организации, расположенной на объекте

1.6. Название организации (учреждения), (полное юридическое наименование – согласно Уставу, краткое наименование)

муниципальное бюджетное дошкольное образовательное учреждение «Детский сад № 217 общеразвивающего вида с приоритетным осуществлением деятельности по физическому направлению развития детей», (МБДОУ № 217)

1.7. Юридический адрес организации (учреждения) **660073, г. Красноярск, ул. Устиновича 38б,**

1.8. Основание для пользования объектом (**оперативное управление**, аренда, собственность)

1.9. Форма собственности (**государственная**, негосударственная)

1.10. Территориальная принадлежность (федеральная, региональная, **муниципальная**)

1.11. Вышестоящая организация (наименование) **Главное управление образования администрации города Красноярска**

1.12. Адрес вышестоящей организации, другие координаты **660049, г.Красноярск, ул. Карла Маркса, 93.**

2. Характеристика деятельности организации на объекте

2.1 Сфера деятельности (здравоохранение, образование, социальная защита, физическая культура и спорт, культура, связь и информация, транспорт, жилой фонд, потребительский рынок и сфера услуг, другое

Дошкольное образование

2.2 Виды оказываемых услуг. **Услуги по организации и осуществлению образовательного процесса (воспитания) в целях освоения обучающимися образовательных программ.**

2.3 Форма оказания услуг: (**на объекте**, с длительным пребыванием, в т.ч. проживанием, на дому, дистанционно)

2.4 Категории обслуживаемого населения по возрасту: (**дети**, взрослые трудоспособного возраста, пожилые; все возрастные категории)

2.5 Категории обслуживаемых инвалидов: инвалиды, передвигающиеся на коляске, инвалиды с нарушениями опорно-двигательного аппарата; нарушениями зрения, нарушениями слуха, **нарушениями умственного развития.**

2.6 Плановая мощность: посещаемость (количество обслуживаемых в день), вместимость, пропускная способность - **256 воспитанника.**

2.7 Участие в исполнении ИПР инвалида, ребенка-инвалида (да, **нет**)

3. Состояние доступности объекта для инвалидов и других маломобильных групп населения (МГН)

3.1 Путь следования к объекту пассажирским транспортом

(описать маршрут движения с использованием пассажирского транспорта)

Остановка «Дворец труда» (ул. Тельмана), автобусные маршруты № 20,51,58,69,88,91,94 троллейбус № 7,15

наличие адаптированного пассажирского транспорта к объекту - **нет**

3.2 Путь к объекту от ближайшей остановки пассажирского транспорта:

3.2.1 расстояние до объекта от остановки транспорта - **207** м

3.2.2 время движения (пешком) - **4 мин.**

3.2.3 наличие выделенного от проезжей части пешеходного пути (**да, нет**)

3.2.4 Перекрестки: *нерегулируемые; **регулируемые**, со звуковой сигнализацией, таймером; нет*

3.2.5 Информация на пути следования к объекту: *акустическая, тактильная, визуальная; **нет ни акустической, ни тактильной, ни визуальной.***

3.2.6 Перепады высоты на пути: **есть**, (отсутствуют съезды с тротуара, имеются неровности пути.)

Их обустройство для инвалидов на коляске: **нет** (Организовать путем обращения к администрации ремонт покрытия участка, прилегающего к зданию (в первую очередь путей движения к входу на территорию ОСЗН для инвалидов передвигающихся на кресле коляске) с нанесением цветовой и тактильной маркировки.)

3.3 Вариант организации доступности ОСИ (формы обслуживания)* с учетом СП 35-101-2001

№ п/п	Категория инвалидов	Вариант организации доступности объекта
-------	---------------------	---

	(вид нарушения)	(формы обслуживания)*
1.	Все категории инвалидов и МГН	ВНД
	<i>в том числе инвалиды:</i>	
2	передвигающиеся на креслах-колясках	ВНД
3	с нарушениями опорно-двигательного аппарата	ВНД
4	с нарушениями зрения	ВНД
5	с нарушениями слуха	ВНД
6	с нарушениями умственного развития	ДУ

* - указывается один из вариантов: «А», «Б», «ДУ», «ВНД»

4. Управленческое решение (предложения по адаптации основных структурных элементов объекта)

№ п \п	Основные структурно-функциональные зоны объекта	Рекомендации по адаптации объекта (вид работы)*
1	Территория, прилегающая к зданию (участок)	установка визуальной информации, тактильных обозначений.
2	Вход (входы) в здание	Обеспечить информационное сопровождение (цветовое, тактильное, информационные знаки) на пути к главному входу и к специализированному входу для инвалидов, передвигающихся на кресле-коляске.
3	Путь (пути) движения внутри здания (в т.ч. пути эвакуации)	Установка тактильных табличек, направляющих поручней и устройств, задерживающих закрытие дверей.
4	Зона целевого назначения (целевого посещения объекта)	Установка тактильных табличек и направляющих полос.

5	Санитарно-гигиенические помещения	Установка опорных поручней, кнопки вызова, тактильных обозначений.
6	Система информации на объекте (на всех зонах)	Необходимо внести изменения в программу, изготовление и установка табличек.
7	Пути движения к объекту (от остановки транспорта)	Ремонт асфальтового покрытия, устройство съездов с тротуара, мест отдыха (лавочки).
8.	Все зоны и участки	Установка визуальной информации, тактильных средств и обозначений, поручней кнопки вызова, задерживающих закрывание дверей устройств, звукового и светового маяка.

*- указывается один из вариантов (видов работ): не нуждается; ремонт (текущий, капитальный); индивидуальное решение с ТСР; технические решения невозможны – организация альтернативной формы обслуживания

Размещение информации на Карте доступности субъекта Российской Федерации согласовано

224-36-47 Заместитель заведующего по АХР Долгих Валерия Гурамьевна

(подпись, Ф.И.О., должность; координаты для связи уполномоченного представителя объекта)

УТВЕРЖДАЮ:
Заведующий МБДОУ № 217
Петровская Марина Францевна
«08» февраля 2016 г.

**АКТ № 1 ОБСЛЕДОВАНИЯ
объекта социальной инфраструктуры
К ПАСПОРТУ ДОСТУПНОСТИ ОСИ**

«08» февраля 2016г.

Наименование территориального
образования субъекта Российской
Федерации

1. Общие сведения об объекте

- 1.1. Наименование (вид) объекта **муниципальное бюджетное дошкольное образовательное учреждение «Детский сад № 217 общеразвивающего вида с приоритетным осуществлением деятельности по физическому направлению развития детей»**
- 1.2. Адрес объекта **660073, г. Красноярск, ул. Устиновича 38б**
- 1.3. Сведения о размещении объекта
- 2 отдельно стоящих здания **2 этажа, 2266,3 кв.м**
- наличие прилегающего земельного участка (да, нет); **9801** кв.м
- 1.4. Год постройки здания **1968**, капитального ремонта **не проводилось**
- 1.5. Дата предстоящих плановых ремонтных работ: *текущего* **нет**
капитального **нет**
- 1.6. Название организации (учреждения), (полное юридическое наименование – согласно Уставу, краткое наименование) _____
муниципальное бюджетное дошкольное образовательное учреждение «Детский сад № 217 общеразвивающего вида с приоритетным осуществлением деятельности по физическому направлению развития детей»», (МБДОУ № 217)
- 1.7. Юридический адрес организации (учреждения) **660073, г. Красноярск, ул. Устиновича 38б,**

2. Характеристика деятельности организации на объекте

Дополнительная информация

Сфера деятельности **Дошкольное образование**

Виды оказываемых услуг. **Услуги по организации и осуществлению образовательного процесса (воспитания) в целях освоения обучающимися образовательных программ.**

3. Состояние доступности объекта

3.1. Путь следования к объекту пассажирским транспортом
наличие адаптированного пассажирского транспорта к объекту **нет**

3.2. Путь к объекту от ближайшей остановки пассажирского транспорта:

3.2.1 расстояние до объекта от остановки транспорта

Остановка «Дворец труда» (ул. Тельмана), автобусные маршруты № 20,51,58,69,88,91,94 троллейбус № 7,15

3.2.2 время движения (пешком) **4 мин**

3.2.3 наличие выделенного от проезжей части пешеходного пути (**да, нет**),

3.2.4 Перекрестки: *нерегулируемые*; **регулируемые, со звуковой сигнализацией, таймером**; *нет*

3.2.5 Информация на пути следования к объекту: *акустическая, тактильная, визуальная*; **нет ни акустической, ни тактильной, ни визуальной.**

3.2.6 Перепады высоты на пути: **есть, нет** (отсутствуют съезды с тротуара, имеются неровности пути.)

Их обустройство для инвалидов на коляске: *да, нет* (Организовать путем обращения к администрации города ремонт покрытия участка, прилегающего к зданию (в первую очередь путей движения к входу на территорию ОСЗН для инвалидов передвигающихся на кресле коляске) с нанесением цветовой и тактильной маркировки.)

3.3. Организация доступности объекта для инвалидов – форма обслуживания

№ п/п	Категория инвалидов (вид нарушения)	Вариант организации доступности объекта (формы обслуживания)*
1.	Все категории инвалидов и МГН	ВНД
	<i>в том числе инвалиды:</i>	
2	передвигающиеся на креслах-колясках	ВНД
3	с нарушениями опорно-двигательного аппарата	ВНД

4	с нарушениями зрения	ВНД
5	с нарушениями слуха	ВНД
6	с нарушениями умственного развития	ДУ

* - указывается один из вариантов: «А», «Б», «ДУ», «ВНД»

3.4. Состояние доступности основных структурно-функциональных зон

№ п/п	Основные структурно-функциональные зоны	Состояние доступности, в том числе для основных категорий инвалидов**	Приложение	
			№ на плане	№ фото
1	Территория, прилегающая к зданию (участок)	ДЧ-И (У) , ВНД (К, О,С,Г)		1, 2
2	Вход (входы) в здание	ДЧ-И (У) , ВНД (К, О,С,Г)		3, 4
3	Путь (пути) движения внутри здания (в т.ч. пути эвакуации)	ДЧ-И (У) , ВНД (К, О,С,Г)		5, 6, 7.
4	Зона целевого назначения здания (целевого посещения объекта)	ДЧ-И (У) , ВНД (К, О,С,Г)		8,9, 10, 11.
5	Санитарно-гигиенические помещения	ДЧ-И (У) , ВНД (К, О,С,Г)		12, 13, 14
6	Система информации и связи (на всех зонах)	ДЧ-И (У) , ВНД (К, О,С,Г)		15,16
7	Пути движения к объекту (от остановки транспорта)	ДЧ-И (У) , ВНД (К, О,С,Г)		

** Указывается: ДП-В - доступно полностью всем; ДП-И (К, О, С, Г, У) – доступно полностью избирательно (указать категории инвалидов); ДЧ-В - доступно частично всем; ДЧ-И (К, О, С, Г, У) – доступно частично избирательно (указать категории инвалидов); ДУ - доступно условно, ВНД - недоступно

3.5. ИТОГОВОЕ ЗАКЛЮЧЕНИЕ о состоянии доступности ОСИ:

Объект признан временно недоступным для всех категорий инвалидов. Для обеспечения условной доступности объекта для инвалидов с нарушениями слуха рекомендуется обеспечить размещение визуальной информации на входе на территорию, в здание и организацию

сурдоперевода при оказании услуг. Организация ситуационной помощи на входе, путях движения и зоне оказания услуг с согласованием отклонений от нормативных требований некоторых элементов с представителем потребителя (ВОИ) позволит добиться условной доступности для инвалидов, передвигающихся на креслах-колясках. Для инвалидов с иными нарушениями опорно-двигательного аппарата можно добиться полной доступности объекта при условии ремонта покрытия на территории, приведение в соответствие с нормативными требованиями системы визуальной информации и дублирующей акустической информации на всех зонах, а также обустройства санитарно-гигиенического помещения (туалета). Для решения вопросов доступности объекта для инвалидов с нарушениями зрения может решаться на первом этапе путем оказания ситуационной помощи на всех зонах, что обеспечит условную доступность; при комплексном развитии системы информации с использованием контрастных и тактильных направляющих на всех путях движения, дублировании основной информации рельефно-точечным шрифтом и акустической информацией может быть достигнута полная доступность объекта для граждан с нарушениями зрения.

4. Управленческое решение (проект)

4.1. Рекомендации по адаптации основных структурных элементов объекта:

№ п \п	Основные структурно-функциональные зоны объекта	Рекомендации по адаптации объекта (вид работы)*
1	Территория, прилегающая к зданию (участок)	Устройство съездов на тротуар, установка визуальной информации, тактильных обозначений.
2	Вход (входы) в здание	Обеспечить информационное сопровождение (цветовое, тактильное, информационные знаки) на пути к главному входу и к специализированному входу для инвалидов, передвигающихся на кресле-коляске.
3	Путь (пути) движения внутри здания (в т.ч. пути эвакуации)	Установка тактильных табличек, направляющих поручней и устройств,

		задерживающих закрывание дверей.
4	Зона целевого назначения здания (целевого посещения объекта)	Установка тактильных табличек и направляющих полос.
5	Санитарно-гигиенические помещения	Установка опорных поручней, кнопки вызова, тактильных обозначений.
6	Система информации на объекте (на всех зонах)	Необходимо внести изменения в программу, изготовление и установка табличек.
7	Пути движения к объекту (от остановки транспорта)	Устройство съездов с тротуара, мест отдыха (лавочки).
8.	Все зоны и участки	Установка визуальной информации, тактильных средств и обозначений, поручней кнопки вызова, задерживающих закрывание дверей устройств, звукового и светового маяка.

*- указывается один из вариантов (видов работ): не нуждается; ремонт (текущий, капитальный); индивидуальное решение с ТСР; технические решения невозможны – организация альтернативной формы обслуживания

4.2. Период проведения работ _____
в рамках исполнения _____
(указывается наименование документа: программы, плана)

4.3 Ожидаемый результат (по состоянию доступности) после выполнения работ по адаптации

№ п/п	Категория инвалидов (вид нарушения)	Состояние доступности после выполнения работ
1.	Все категории инвалидов и МГН	ДУ
	<i>в том числе инвалиды:</i>	
2	передвигающиеся на креслах-колясках	ДУ
3	с нарушениями опорно-двигательного аппарата	ДУ
4	с нарушениями зрения	ДУ

5	с нарушениями слуха	ДУ
6	с нарушениями умственного развития	ДП

4.4. Для принятия решения требуется, не требуется (*нужное подчеркнуть*):

4.4.1. согласование на Комиссии _____

(наименование Комиссии по координации деятельности в сфере обеспечения доступной среды жизнедеятельности для инвалидов и других МГН)

4.4.2. согласование работ с надзорными органами (*в сфере проектирования и строительства, архитектуры, охраны памятников, другое - указать*)

4.4.3. техническая экспертиза; разработка проектно-сметной документации;

4.4.4. согласование с вышестоящей организацией (собственником объекта);

4.4.5. согласование с общественными организациями инвалидов _____;

4.4.6. другое _____.

Имеется заключение уполномоченной организации о состоянии доступности объекта (*наименование документа и выдавшей его организации, дата*), прилагается

4.7. Информация может быть размещена (обновлена) на Карте доступности субъекта Российской Федерации _____

(наименование сайта, портала)

5. Особые отметки

ПРИЛОЖЕНИЯ:

Результаты обследования:

- | | |
|--|---------|
| 1. Территории, прилегающей к объекту | на 1 л. |
| 2. Входа (входов) в здание | на 1 л. |
| 3. Путей движения в здании | на 3 л. |
| 4. Зоны целевого назначения объекта | на 2 л. |
| 5. Санитарно-гигиенических помещений | на 2 л. |
| 6. Системы информации (и связи) на объекте | на 1 л. |

Результаты фотофиксации на объекте МБДОУ № 217 на 10 л.

Поэтажные планы, паспорт БТИ _____ на _____ л.
Другое (в том числе дополнительная информация о путях движения к объекту) _____

Руководитель
рабочей группы Заместитель заведующего по АХР
Долгих Валерия Гурамьевна _____
(Должность, Ф.И.О.) (Подпись)

Члены рабочей группы: Заместитель заведующего по УВР
Конашенкова Ольга Викторовна _____
(Должность, Ф.И.О.) (Подпись)
Младший воспитатель
Дудко Лилия Сергеевна _____
(Должность, Ф.И.О.) (Подпись)

В том числе:

представители общественных
организаций инвалидов _____
(Должность, Ф.И.О.) (Подпись)

(Должность, Ф.И.О.) (Подпись)

представители организации,
расположенной на объекте _____
(Должность, Ф.И.О.) (Подпись)

(Должность, Ф.И.О.) (Подпись)

Управленческое решение согласовано « ____ » _____ 20 ____ г.
(протокол № _____)
Комиссией (название). _____

Территория, прилегающая к зданию
Фото 1



Фото 2



Результаты обследования:

**1. Территории, прилегающей к зданию (участка)
муниципальное бюджетное дошкольное образовательное учреждение
«Детский сад № 217 общеразвивающего вида с приоритетным
осуществлением деятельности по физическому направлению развития
детей»
660073, г. Красноярск, ул. Устиновича 38б**

№ п/п	Наименование функционально-планировочного элемента	Наличие элемента			Выявленные нарушения и замечания		Работы по адаптации объектов	
		есть/нет	№ на плане	№ фото	Содержание	Значимо для инвалида (категория)	Содержание	Виды работ
1.1	Вход (входы) на территорию	есть		1	- отсутствие информации об ОСИ на входе, в т.ч для инвалидов с нарушениями зрения; - наличие перепадов высот - отсутствие тактильной информации перед входом.	Все	- установить информацию об ОСИ на входе со стороны дверной ручки, организовать оказание ситуационной помощи со стороны сотрудников, ответственных за оказание помощи МГН	ТР, ТСП, Орг.
1.2	Путь (пути) движения на территории	есть	2, 3		Отсутствует обозначение направлений движения ко входам для МГН, отсутствует освещение, отсутствуют бортики на путях движения инвалидов на креслах-	К,О,С	Нанесение цветовой и тактильной маркировки, обеспечить информационное сопровождение к специальному входу для инвалидов на креслах-колясках,	ТР, ТСП, Орг.

					колясках ко входу.		установить бортники, организовать освещение.	
1.3	Лестница (наружная)	нет						
1.4	Пандус (наружный)	Нет						
1.5	Автостоянка и парковка	Нет						
	ОБЩИЕ требования к зоне							

II Заключение по зоне:

Наименование структурно-функциональной зоны	Состояние доступности* (к пункту 3.4 Акта обследования ОСИ)	Приложение		Рекомендации по адаптации (вид работы)** к пункту 4.1 Акта обследования ОСИ
		№ на плане	№ фото	
Территория, прилегающая к зданию (участка)	ДЧ-И (Г,У), ВНД (К, О,С)		1,2,3	ТСР, орг.мероприятия

1 ЭТАП - К- ДУ, О – ДУ, С – ДУ, Г, У – ДП,
2 ЭТАП – К, О – ДЧ, С – ДУ, Г, У - ДП

* указывается: ДП-В - доступно полностью всем; ДП-И 2К, О, С, Г, У) – доступно полностью избирательно (указать категории инвалидов); ДЧ-В - доступно частично всем; ДЧ-И (К, О, С, Г, У) – доступно частично избирательно (указать категории инвалидов); ДУ - доступно условно, ВНД - недоступно

**указывается один из вариантов: не нуждается; ремонт (текущий, капитальный); индивидуальное решение с ТСР; технические решения невозможны – организация альтернативной формы обслуживания

Комментарий к заключению:

Территория, прилегающая к зданию признана доступна частично избирательно (Г, У). Организация ситуационной помощи на входе, нанесение цветовой и тактильной маркировки, установка бортиков, организация освещения, позволит сделать вход на территорию здания доступным условно всем остальным категориям инвалидов и МГН.

Вход в здание
Фото 3



Фото 4



Приложение 2
к Акту обследования ОСИ к паспорту
доступности ОСИ
от «08» февраля 2016 г.

Результаты обследования:
2. Входа (центрального) в здание
муниципальное бюджетное дошкольное образовательное учреждение
«Детский сад № 217 общеразвивающего вида с приоритетным
осуществлением деятельности по физическому направлению развития
детей»
660073, г. Красноярск, ул. Устиновича 38б

№ п/п	Наименование функционально-планировочного элемента	Наличие элемента			Выявленные нарушения и замечания		Работы по адаптации объектов	
		есть/нет	№ на плане	№ фото	Содержание	Значимо для инвалида (категория)	Содержание	Виды работ
2.1	Лестница (наружная)	есть		4	Отсутствует контрастная и рельефная маркировка ступеней, отсутствует завершающая часть поручня на 30 см., не дублируется подъемными устройствами.	К, О, С	Нанести контрастную маркировку крайних ступеней и рельефную полосу за 0,8 м до лестницы. Организовать оказание ситуационной помощи.	ТР
2.2	Пандус (наружный)	нет						
2.3	Входная площадка (перед дверью)	есть		4	Отсутствует контрастная полоса перед дверью, информация об ОСИ не дублируется рельефными знаками.	К, О, С	Нанести контрастную полосу перед дверью за 0,8 м до проема	ТР
2.4	Дверь (входная)	есть		4	Отсутствует световой и звуковой маяк. Не	К, О, С.	Установка светового и звукового маяка,	ТР

				функционирует доводчик. Отсутствует контрастная маркировка на прозрачном дверномполотне.		отрегулировать доводчик. Нанести яркую контрастную маркировку на уровне 1,2 м-1,5 м от поверхности пешеходного пути.	
2.5	Тамбур	есть		Отсутствует контрастная маркировка на прозрачном дверномполотне.	С	Нанести яркую контрастную маркировку на уровне 1,2 м-1,5 м от поверхности пешеходного пути.	ТР
	ОБЩИЕ требования к зоне						

II Заключение по зоне:

Наименование структурно-функциональной зоны	Состояние доступности* (к пункту 3.4 Акта обследования ОСИ)	Приложение		Рекомендации по адаптации (вид работы)** к пункту 4.1 Акта обследования ОСИ
		№ на плане	№ фото	
Центральный вход в здание	ДЧ-И (Г,У) ВНД (К, О,С)		4	ТСР, орг.мероприятия

* указывается: ДП-В - доступно полностью всем; ДП-И (К, О, С, Г, У) – доступно полностью избирательно (указать категории инвалидов); ДЧ-В - доступно частично всем; ДЧ-И (К, О, С, Г, У) – доступно частично избирательно (указать категории инвалидов); ДУ - доступно условно, ВНД - недоступно

**указывается один из вариантов: не нуждается; ремонт (текущий, капитальный); индивидуальное решение с ТСР; технические решения невозможны – организация альтернативной формы обслуживания

Комментарий к заключению:

Центральный вход в здание признан доступным частично избирательно (Г, У). Нанесение контрастной маркировки крайних ступеней и рельефной полосы за 0,8 м до лестницы, нанесение контрастной полосы перед дверью за 0,8 м до проема, установка светового и звукового маяка, отрегулирование доводчика, нанесение яркой контрастной маркировки на уровне 1,2 м-1,5 м от поверхности пешеходного пути позволит сделать центральный вход в здание доступным условно всем остальным категориям инвалидов и МГН.

Пути движения внутри здания
Фото 5

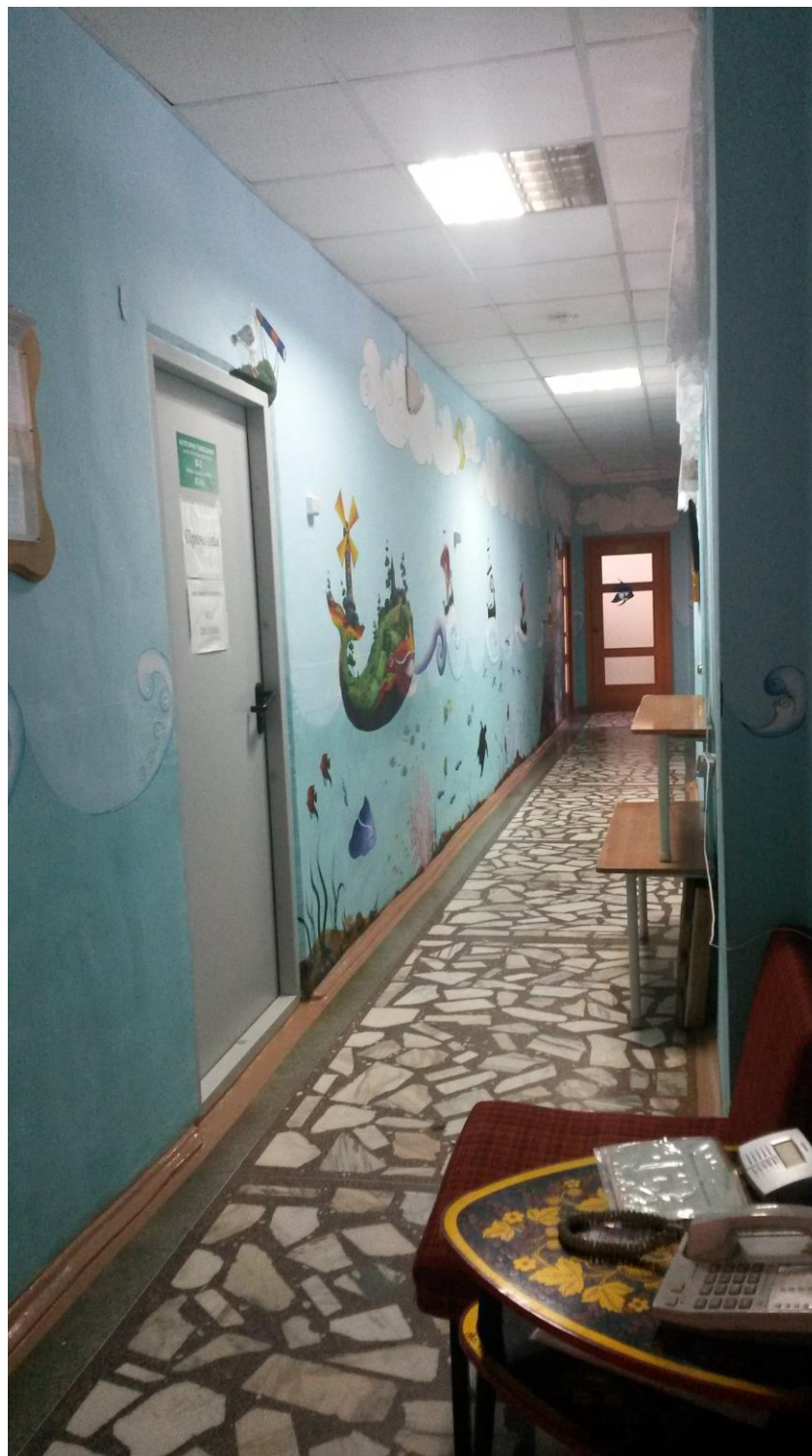


Фото 6



Φοτο 7



Приложение 3
к Акту обследования ОСИ к паспорту
доступности ОСИ
от «08» февраля 2016 г.

Результаты обследования:

**3. Пути (путей) движения внутри здания (в т.ч. путей эвакуации)
муниципальное бюджетное дошкольное образовательное учреждение
«Детский сад № 217 общеразвивающего вида с приоритетным
осуществлением деятельности по физическому направлению развития
детей»
660112, г. Красноярск, ул. Устиновича 38б**

№ п/п	Наименование функционально-планировочного элемента	Наличие элемента			Выявленные нарушения и замечания		Работы по адаптации объектов	
		есть/нет	№ на плане	№ фото	Содержание	Значимо для инвалида (категория)	Содержание	Виды работ
3.1	Коридор (1 этаж)	есть		5, 6,	Узкий коридор. Не обозначены пути эвакуации в соответствии с особенностям и восприятия инвалидов	Все	Организовать размещение комплексной системы информации от входа на пути движения внутри здания к зонам целевого назначения и санитарно-гигиеническому помещению.	ТСР
3.2	Лестница (внутри здания)	есть		7, 8	Лестницы не дублируются пандусами или подъемными устройствами. Нет тактильной информации перед маршем лестницы. Нет контрастной маркировки крайних	К, О, С	Установить тактильную плитку за 0,8 м до начала марша по длине лестницы. Организовать оказание ситуационной помощи. Нанести контрастную маркировку на проступь крайних ступеней.	ТСР

					ступеней. Отсутствие информации об уровне этажа на поручне на шрифте Брайля.		Разместить сведения об уровне этажа («вверх ногами»)	
3.3	Пандус (внутри здания)	нет						
3.4	Лифт пассажирский (или подъемник)	нет						
3.5	Дверь	есть			Дверной проём меньше 0,9 м. Не функционирует доводчик. Нет дублирования рельефными знаками на обозначениях	К, О, Г.	Использовать кресло-коляску, габариты которой позволяют преодолевать узкие дверные проёмы. Установить рельефную табличку; Установить «говорящую» табличку Отрегулировать доводчик.	ТСР
3.6	Пути эвакуации (в т.ч. зоны безопасности)	есть			Отсутствие системы экстренного оповещения и размещения путей эвакуации.			
	ОБЩИЕ требования к зоне							

II Заключение по зоне:

Наименование структурно-функциональной зоны	Состояние доступности* (к пункту 3.4 Акта обследования ОСИ)	Приложение		Рекомендации по адаптации (вид работы)** к пункту 4.1 Акта обследования ОСИ
		№ на плане	№ фото	
Пути движения (путей) внутри здания (в т.ч. путей)	ДЧ-И (У), ВНД (К, О,С,Г)		5, 6, 7, 8.	Текущий ремонт, ТСР, орг.мероприятия

эвакуации)				
------------	--	--	--	--

* указывается: ДП-В - доступно полностью всем; ДП-И (К, О, С, Г, У) – доступно полностью избирательно (указать категории инвалидов); ДЧ-В - доступно частично всем; ДЧ-И (К, О, С, Г, У) – доступно частично избирательно (указать категории инвалидов); ДУ - доступно условно, ВНД - недоступно

** указывается один из вариантов: не нуждается; ремонт (текущий, капитальный); индивидуальное решение с ТСР; технические решения невозможны – организация альтернативной формы обслуживания

Комментарий к заключению:

Пути движения внутри здания (в т.ч. пути эвакуации) признаны доступными частично избирательно (У). Организация размещения комплексной системы информации от входа на пути движения внутри здания к зонам целевого назначения и санитарно-гигиеническому помещению, установка тактильной плитки за 0,8 м до начала марша по длине лестницы, организация ситуационной помощи, нанесение контрастной маркировки на проступь крайних ступеней, размещение сведения об уровне этажа («вверх ногами»), использование кресла - коляски, габариты которой позволят преодолевать узкие дверные проёмы, установка рельефной таблички, установка «говорящей» таблички регулирование доводчика позволит сделать пути движения внутри здания (в т.ч. пути эвакуации) доступными условно всем остальным категориям инвалидов и МГН.

Зона целевого назначения (кабинетная форма)

Фото 8



Фото 9



Зона целевого назначения (зальная форма)
Фото 10



I Результаты обследования:

**4. Зоны целевого назначения здания (целевого посещения объекта)
муниципальное бюджетное дошкольное образовательное учреждение «Детский
сад № 217 общеразвивающего вида с приоритетным осуществлением
деятельности по физическому направлению развития детей»
660073, г. Красноярск, ул. Устиновича 38б**

№ п/п	Наименование функционально-планировочного элемента	Наличие элемента			Выявленные нарушения и замечания		Работы по адаптации объектов	
		есть/нет	№ на плане	№ фото	Содержание	Значимо для инвалида (категория)	Содержание	Виды работ
4.1	Кабинетная форма обслуживания	есть		9, 10	Ненормативная форма размещения визуальной информации о помещении, отсутствие дублирования инф. обозначений помещений, отсутствие контрастной и рельефной поверхности перед дверью.	К, О, Г, С.	Разместить информацию о помещении на стене со стороны дверной ручки на высоте от 1,4 до 1,75 м с дублированием рельефным шрифтом, нанести контрастную и рельефную поверхность за 0,6м перед дверью.	ТСР, ТР
4.2	Зальная форма обслуживания	есть		11	- В зале не выделены специальные места для инвалидов на креслах-колясках, инвалидов с нарушениям	К, О, Г, С.	Выделить в зале не менее 5% специально оборудованных мест с возможностью усиления звука и	Орг, ТСР, ТР

					и зрения и слуха. - При проведении мероприятий не организовано донесение информации в доступной форме людям с нарушениями и восприятия.		дублированием звуковой и визуальной информации (организация сурдоперевода), Организовать ситуационную помощь в виде сопровождения персонала.	
4.3	Прилабочная форма обслуживания	нет						
4.4	Форма обслуживания с перемещением по маршруту	нет						
4.5	Кабина индивидуального обслуживания	нет						
	ОБЩИЕ требования к зоне							

II Заключение по зоне:

Наименование структурно-функциональной зоны	Состояние доступности* (к пункту 3.4 Акта обследования ОСИ)	Приложение		Рекомендации по адаптации (вид работы)** к пункту 4.1 Акта обследования ОСИ
		№ на плане	№ фото	
Зоны целевого назначения здания	ДЧ-И (У), ВНД (К, О,С,Г)		9, 10, 11	ТСР, орг.мероприятия

* указывается: ДП-В - доступно полностью всем; ДП-И (К, О, С, Г, У) – доступно полностью избирательно (указать категории инвалидов); ДЧ-В - доступно частично всем; ДЧ-И

(К, О, С, Г, У) – доступно частично избирательно (указать категории инвалидов); ДУ - доступно условно, ВНД - недоступно

**указывается один из вариантов: не нуждается; ремонт (текущий, капитальный); индивидуальное решение с ТСР; технические решения невозможны – организация альтернативной формы обслуживания

Комментарий к заключению:

Зона целевого назначения здания (целевого посещения объекта) признана доступной частично избирательно (У). Размещение информации о помещении на стене со стороны дверной ручки на высоте от 1,4 до 1,75 м с дублированием рельефным шрифтом, нанесение контрастной и рельефной поверхности за 0,6м перед дверью, выделение в зале не менее 5% специально оборудованных мест с возможностью усиления звука и дублированием звуковой и визуальной информации (организация сурдоперевода), организация ситуационной помощи в виде сопровождения персонала позволит сделать зону целевого назначения здания доступной условно всем остальным категориям инвалидов и МГН.

Санитарно-гигиенические помещения

Фото 11

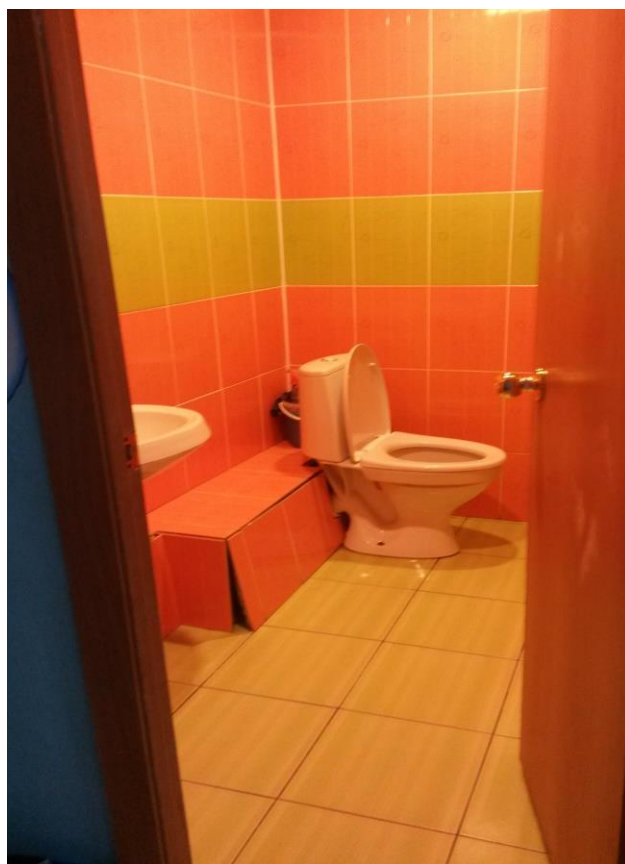


Фото 12



Санитарно-гигиенические помещения
Фото 13



Приложение 5
к Акту обследования ОСИ к паспорту
доступности ОСИ
от «08» февраля 2016 г.

I Результаты обследования:

5. Санитарно-гигиенических помещений

**муниципальное бюджетное дошкольное образовательное учреждение «Детский сад № 217 общеразвивающего вида с приоритетным осуществлением деятельности по физическому направлению развития детей»
660073, г. Красноярск, ул. Устиновича 38б**

№ п/п	Наименование функционально-планировочного элемента	Наличие элемента			Выявленные нарушения и замечания		Работы по адаптации объектов	
		есть/ нет	№ на плане	№ фото	Содержание	Значимо для инвалида (категория)	Содержание	Виды работ
5.1	Туалетная комната	есть		12, 13, 14	Ширина дверного проема 70 см., габариты кабины- ____, отсутствует зона для кресла-коляски рядом с унитазом, Отсутствие мест крепления Костылей, тростей. Отсутствуют поручни у унитаза и раковины, Зона у раковины -	К, О, С.	Установка поручней у раковины и унитаза; устройство креплений для костылей, тростей; нанесение контрастной и тактильной разметки пути движения к раковине и унитазу; установка кнопки вызова персонала.	Орг, ТСП, ТР

				см. Отсутствует контрастная и тактильная направляющ ая к унитазу, Отсутствует кнопка вызова персонала.			
5.2	Душевая/ ванная комната	не т					
5.3	Бытовая комната (гардеробная)	не т					
	ОБЩИЕ требования к зоне						

II Заключение по зоне:

Наименование структурно- функциональной зоны	Состояние доступности* (к пункту 3.4 Акта обследования ОСИ)	Приложение		Рекомендации по адаптации (вид работы)** к пункту 4.1 Акта обследования ОСИ
		№ на плане	№ фото	
Санитарно- гигиенические помещения	ДЧ-И (У), ВНД (К, О,С,Г)		12, 13, 14	Текущий ремонт, ТСР, орг.мероприятия

* указывается: ДП-В - доступно полностью всем; ДП-И (К, О, С, Г, У) – доступно полностью избирательно (указать категории инвалидов); ДЧ-В - доступно частично всем; ДЧ-И (К, О, С, Г, У) – доступно частично избирательно (указать категории инвалидов); ДУ - доступно условно, ВНД - недоступно

**указывается один из вариантов: не нуждается; ремонт (текущий, капитальный); индивидуальное решение с ТСР; технические решения невозможны – организация альтернативной формы обслуживания

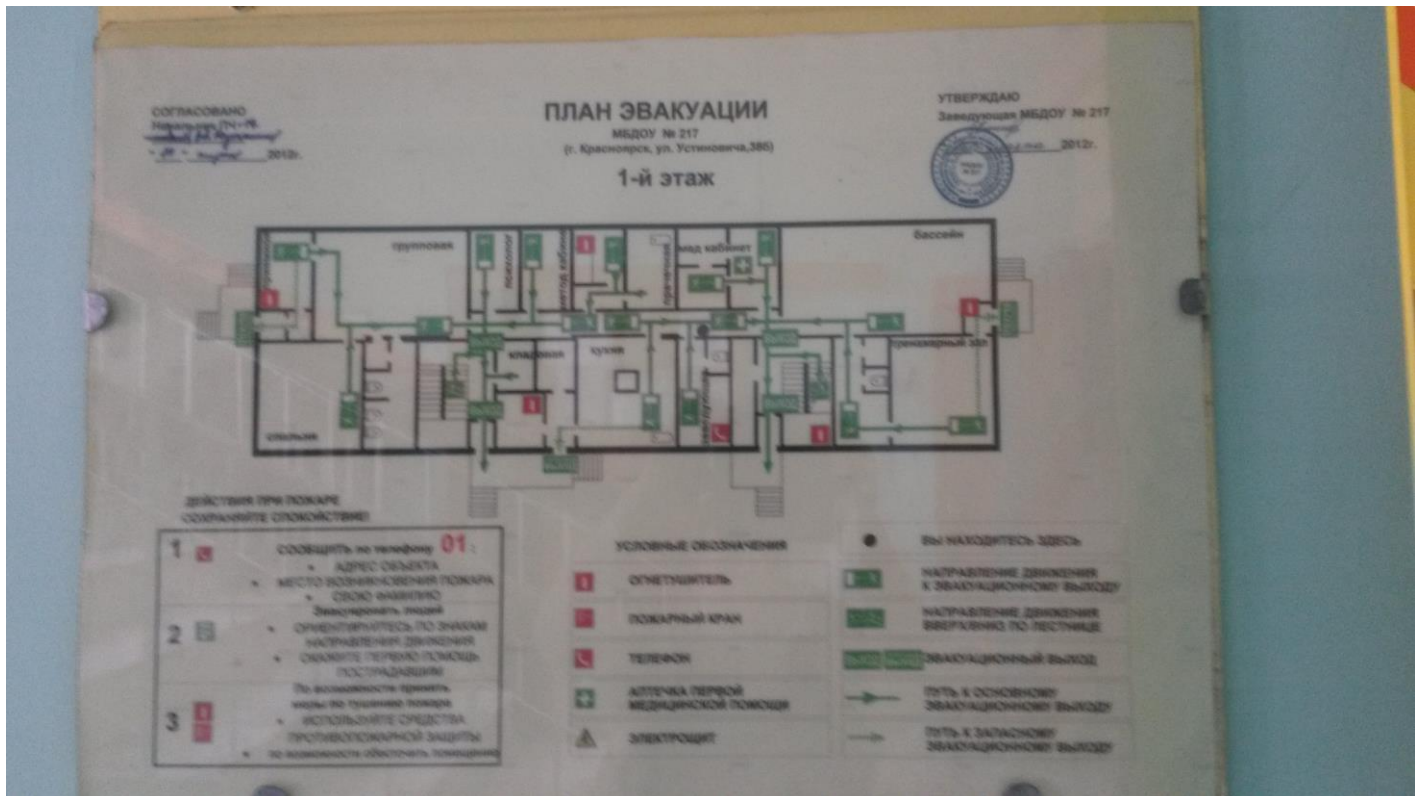
Комментарий к заключению:

Санитарно-гигиенические помещения признаны доступными частично избирательно (У). Установка поручней у раковины и унитаза, устройство креплений для костылей, тростей, нанесение контрастной и тактильной разметки пути движения к раковине и унитазу, установка кнопки вызова персонала позволит сделать санитарно-гигиенические помещения доступными условно всем остальным категориям инвалидов и МГН.

Система информации на объекте
Фото 14



Фото 15



I Результаты обследования:

6. Системы информации на объекте

**муниципальное бюджетное дошкольное образовательное учреждение «Детский сад № 217 общеразвивающего вида с приоритетным осуществлением деятельности по физическому направлению развития детей»
660073, г. Красноярск, ул. Устиновича 38б**

№ п/п	Наименование функционально-планировочного элемента	Наличие элемента			Выявленные нарушения и замечания		Работы по адаптации объектов	
		есть/ нет	№ на плане	№ фото	Содержание	Значимо для инвалида (категория)	Содержание	Виды работ
6.1	Визуальные средства	есть			Нарушение нормативных требований к размещению визуальной информации.	Все	Организовать размещение комплексной системы информации на всех зонах объекта.	Орг, ТСП, ТР
6.2	Акустические средства	нет						
6.3	Тактильные средства	нет			Отсутствие дублирования информации тактильными средствами	С		
	ОБЩИЕ требования к зоне				Нарушены требования непрерывности и информации, своевременного ориентирования и однозначного опознания мест посещения.	Все		

II Заключение по зоне:

Наименование структурно-	Состояние доступности* (к пункту 3.4 Акта	Приложение		Рекомендации по адаптации (вид работы)**
		№ на плане	№ фото	

функциональной зоны	обследования ОСИ)			к пункту 4.1 Акта обследования ОСИ
Система информации на объекте	ВНД (К, О, С, Г, У)		15,16	Текущий ремонт, ТСР, орг.мероприятия

* указывается: ДП-В - доступно полностью всем; ДП-И (К, О, С, Г, У) – доступно полностью избирательно (указать категории инвалидов); ДЧ-В - доступно частично всем; ДЧ-И (К, О, С, Г, У) – доступно частично избирательно (указать категории инвалидов); ДУ - доступно условно, ВНД - недоступно

**указывается один из вариантов: не нуждается; ремонт (текущий, капитальный); индивидуальное решение с ТСР; технические решения невозможны – организация альтернативной формы обслуживания

Комментарий к заключению:

Система информации на объекте признана временно недоступной всем. Организация размещения комплексной системы информации на всех зонах объекта делает доступной условно всем остальным категориям инвалидов и МГН.